

# QUE FAIRE ?

Que faire ou comment réagir lorsque l'on constate la **présence de chenilles de processionnaires** ?

- Si elles se trouvent sur une zone peu fréquentée, pas besoin d'intervenir !
- En revanche, **si leur présence représente un risque élevé** (cours d'école, parc fréquenté, etc.), il faut s'en protéger !

Il existe **plusieurs méthodes pour gérer les populations** de processionnaires que vous retrouverez sur la page dédiée du site [chenille-risque.info](http://chenille-risque.info)

**Pour votre santé et sécurité, préférez intervenir avec l'avis et les conseils de professionnels.**

## Risque de confusion

Les chenilles de processionnaires peuvent être confondues avec d'autres espèces, urticantes ou non. **Retrouvez les risques de confusion sur la page dédiée du site [chenille-risque.info](http://chenille-risque.info).** Un doute sur l'identification d'une chenille ? Envoyez nous une photo à [chenille-risque@fredon-france.fr](mailto:chenille-risque@fredon-france.fr)

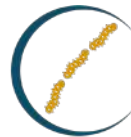
## Signalez-les !

sur votre application :  
« **Signalement chenilles** »  
ou sur le site internet :

**signalement-chenilles-processionnaires.  
atlasante.fr**



# CONTACTS

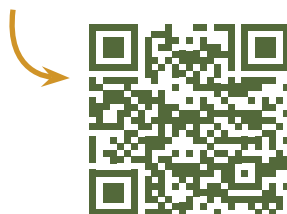


OBSERVATOIRE  
DES  
CHENILLES PROCESSIONNAIRES

✉ [support-sigalement@fredon-france.fr](mailto:support-sigalement@fredon-france.fr)

Plus d'infos (confusions possibles, répartition, contacts locaux, etc.) :

[www.chenille-risque.info](http://www.chenille-risque.info)



## ECOUTER NOTRE PODCAST SUR LE SUJET

### FREDONNONS LA NATURE :

*Chenilles processionnaires :  
des larves un poil urticantes*



Retrouvez l'Observatoire des chenilles processionnaires sur les **réseaux sociaux** !



# CHENILLES DE PROCESSIONNAIRES DU PIN ET DU CHÊNE

## NE PAS TOUCHER !



©Document réalisé par l'Observatoire des chenilles processionnaires, 2022

## Les processionnaires, quel calvaire !

# MIEUX LES CONNAITRE POUR MIEUX SE PROTÉGER



**Processionnaire du pin**  
*Thaumetopoea pityocampa* D. & S.

## Identification



Chenille isolée



Nid sur une branche

**Habitats** : pins et cèdres.

**Nid** : en forme de bourse de soies, aux extrémités des branches.

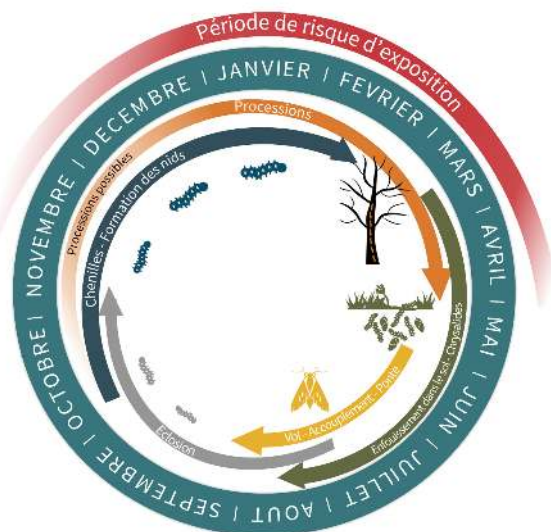
**Chenille** : corps foncé, avec de nombreux poils orangés et lignes noires. Tête noire.

**Longueur** : maximum 40 mm.

**Procession** : sur tronc et sol.

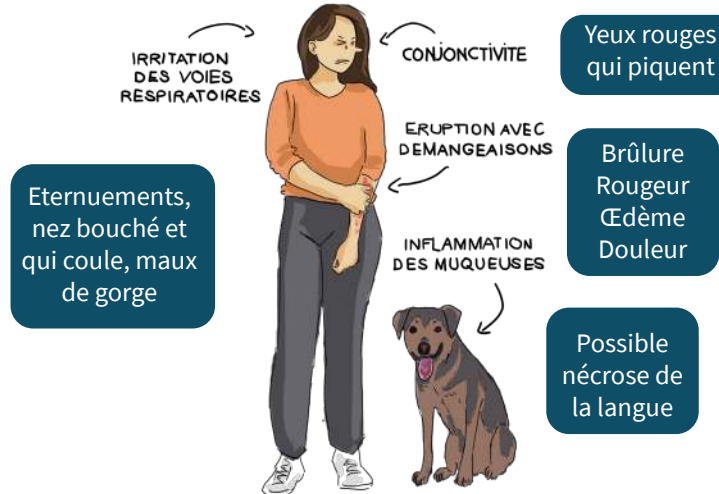
Les chenilles produisent des **soies urticantes volatiles**, présentes sur leurs corps, dans les cocons, dans les nids, sur l'écorce et dans les sites d'enfouissements.

## Cycle de vie



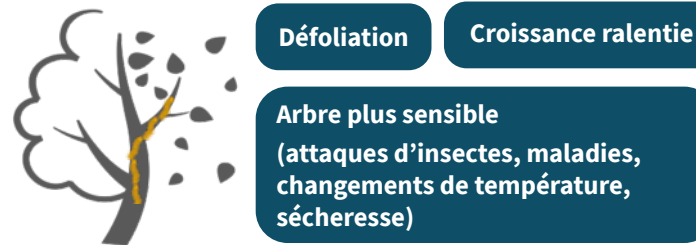
## Leurs impacts

### Sur la santé humaine et animale



*En cas de symptômes, contacter un médecin ou un centre antipoison.  
En cas de difficultés respiratoires, appelez le 15 ou le 112 sans délais.*

### Sur les arbres



## Pour se protéger

- Porter des **vêtements longs, laver ses vêtements** et cheveux en rentrant de balades.
- **Eviter les zones à risque** durant la période de présence des chenilles.
- **Ne pas manipuler les nids** soyeux présents sur les arbres ou tombés, même s'ils semblent inertes.



**Processionnaire du chêne**  
*Thaumetopoea processionea* L.

## Identification



Chenille isolée



Nid sur une branche

**Habitats** : chênes.

**Nid** : tissage plaqué contre l'écorce, sur le tronc ou les grosses branches.

**Chenille** : corps foncé, avec de nombreux poils argentés et lignes oranges. Tête noire.

**Longueur** : maximum 50 mm.

**Procession** : sur tronc.

Les chenilles produisent des **soies urticantes volatiles**, présentes sur leurs corps, dans les cocons, dans les nids et sur l'écorce de l'arbre.

## Cycle de vie

